



Oferta spółki KAN zmienia się wraz z rosnącymi oczekiwaniami naszych klientów. Zmiany znajdują bezpośrednie odzwierciedlenie w katalogu ofertowym firmy, który stanowi kompletne i profesjonalne opracowanie, w którym w czytelny i przystępny sposób można odnaleźć interesujące nas produkty. Nowy katalog zawiera szereg nowości. O nowościach w systemie Push pisaliśmy już w wiosennym numerze Aktualności. W tym artykule przedstawimy nowości w pozostałych systemach.

Nowy katalog SYSTEMU KAN-therm



Podejścia pod baterię typu „U” oraz osłona akustyczna

Kształtki siodełkowe Systemu KAN-therm PP

Rury wielowarstwowe PE-RT/Al/PE-RT w izolacji termicznej

Wiertło oraz kamienie zgrzewające do kształtek siodełkowych PP

BETOKAN

System KAN-therm Press

Nowy katalog KAN-therm Press to kontynuacja rozszerzenia oferty rur wielowarstwowych w izolacji termicznej. Do sprzedaży wprowadziliśmy rury wielowarstwowe PE-RT/Al/PE-RT o średnicy 32x3 mm w izolacji termicznej (czerwonej i niebieskiej) o grubości 6 mm.

Dodatkowo do oferty Systemu KAN-therm Press LBP zostały wprowadzone nowe podejścia pod baterię, wykonane w kształtce litery „U”. Nowa konstrukcja tych elementów zabezpiecza instalację przed stagnacją wody użytkowej w odgałęzieniach od przewodów głównych do poszczególnych odbiorników. Co ciekawe, kolejnym elementem wprowadzonym specjalnie dla podejść pod baterię typu „U”, jest gumowa osłona akustyczna. Jej głównym

zadaniem jest tłumienie hałasów powstających na skutek przepływu wody w instalacji. Powyższe elementy są dostępne na indywidualne zamówienie (oznaczone dwoma gwiazdkami)

Oferta uległa rozszerzeniu również w zakresie śrubunka tworzywowego do rur wielowarstwowych, który jest tańszym odpowiednikiem tradycyjnego śrubunka mosiężnego. Funkcjonalnie element w pełni zastępuje wersję mosiężną przy zachowaniu tej samej techniki montażu i parametrów eksploatacji.

System KAN-therm PP

Do oferty Systemu KAN-therm PP wprowadzono długo oczekiwane kształtki siodełkowe – zakres średnic kształtek wynosi 63–110 mm.

Rozszerzenie oferty Systemu KAN-therm PP o kształtki siodełkowe, automatycznie wymusiło opracowanie i wdrożenie dodatkowych narzędzi umożliwiających ich montaż. W ofercie Systemu KAN-therm PP pojawiły się dodatkowe komplety kamieni zgrzewających oraz specjalne wiertła umożliwiające montaż (zgrzewanie) obu wersji nowych kształtek.

System KAN-therm Ogrzewanie Podłogowe

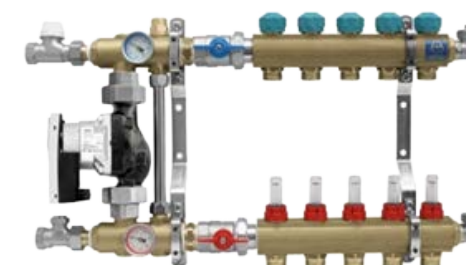
Rosnące zainteresowanie rynku niskotemperaturowymi źródłami ciepła oraz systemami grzewczymi pracującymi przy niskich temperaturach zasilania (ogrzewanie podłogowe, ogrzewanie ścienne) spowodowało wprowadzenie do oferty Ogrzewania Podłogowego Systemu KAN-therm dodatkowej, nowej grupy mieszającej.

W nowej konstrukcji zastosowano nowy trójdrogowy zawór termostatyczny o jeszcze mniejszym zakresie temperatur pracy tj. 20–43°C. Co ważne, nie zmieniła się cena nowej grupy mieszającej.



Grupa pompowa KAN-therm

Rozdzielacze do ogrzewania podłogowego



Elementy głowic rozprężających Systemu KAN-therm Push



troniczną pompę obiegową WILO Yonos PARA RKA25/6, wykorzystywaną do tej pory tylko w układach mieszających z trójdrogowym zaworem mieszającym.

Grupy pompowe KAN-therm – zmiana statusu dostępności dla UE

W związku z nową dyrektywą ErP, w nowym katalogu KAN-therm zmienił się status dostępności grup pompowych z pompą standardową dla różnych rynków:

- na rynkach UE max. do 31.07.2015,
- na rynkach poza UE bezterminowo

Rozdzielacze do ogrzewania podłogowego ze stali nierdzewnej

Do oferty wprowadzono nowe rozdzielacze z przepływowymi wykorzystywane do ogrzewania podłogowego, wykonane ze stali nierdzewnej. „Rozdzielacz nierdzewny” umożliwia uzyskanie zdecydowanie większych przepływów w porównaniu

Nowy dodatek do betonu BETOKAN

W nowym katalogu KAN-therm 04/2015 rozpoczynamy proces przejścia na nowy, jeszcze bardziej wydajny dodatek do betonu BETOKAN. Zmodyfikowana, ulepszona i bardziej skoncentrowana wersja BETOKAN-u, znacznie polepszyła jego wydajność i właściwości eksploatacyjne.

„Nowe” rozdzielacze ze stałowartościową grupą mieszającą

Wejście w życie na terenie UE nowej dyrektywy ErP spowodowała konieczność wprowadzenia zmian w konstrukcji grupy mieszającej występującej w rozdzielaczach serii 73A i 77A. W związku z tym, wprowadzono nową, energooszczędną, elek-

do konstrukcji mosiężnej – szczególnie ważne przy nowoczesnych instalacjach ze źródłami niskotemperaturowymi.

Spinki do mocowania rur – zmiana cen i pakowania

Nowy katalog to także zmiana sposobu pakowania spinek na taśmie. Standardowe spinki o kodzie 22022S, dostępne dotychczas w opakowaniach 25/875 będą sprzedawane w opakowaniach 50/1000.. Zmodyfikowano również pakowanie spinki krótkiej na taśmie o kodzie K-200601 z 50/dowolna na 50/1000. Dla wszystkich w/w spinek mocujących zmieniono sposób podawania cen katalogowych – ceny spinek podawane będą za 1 szt. <<